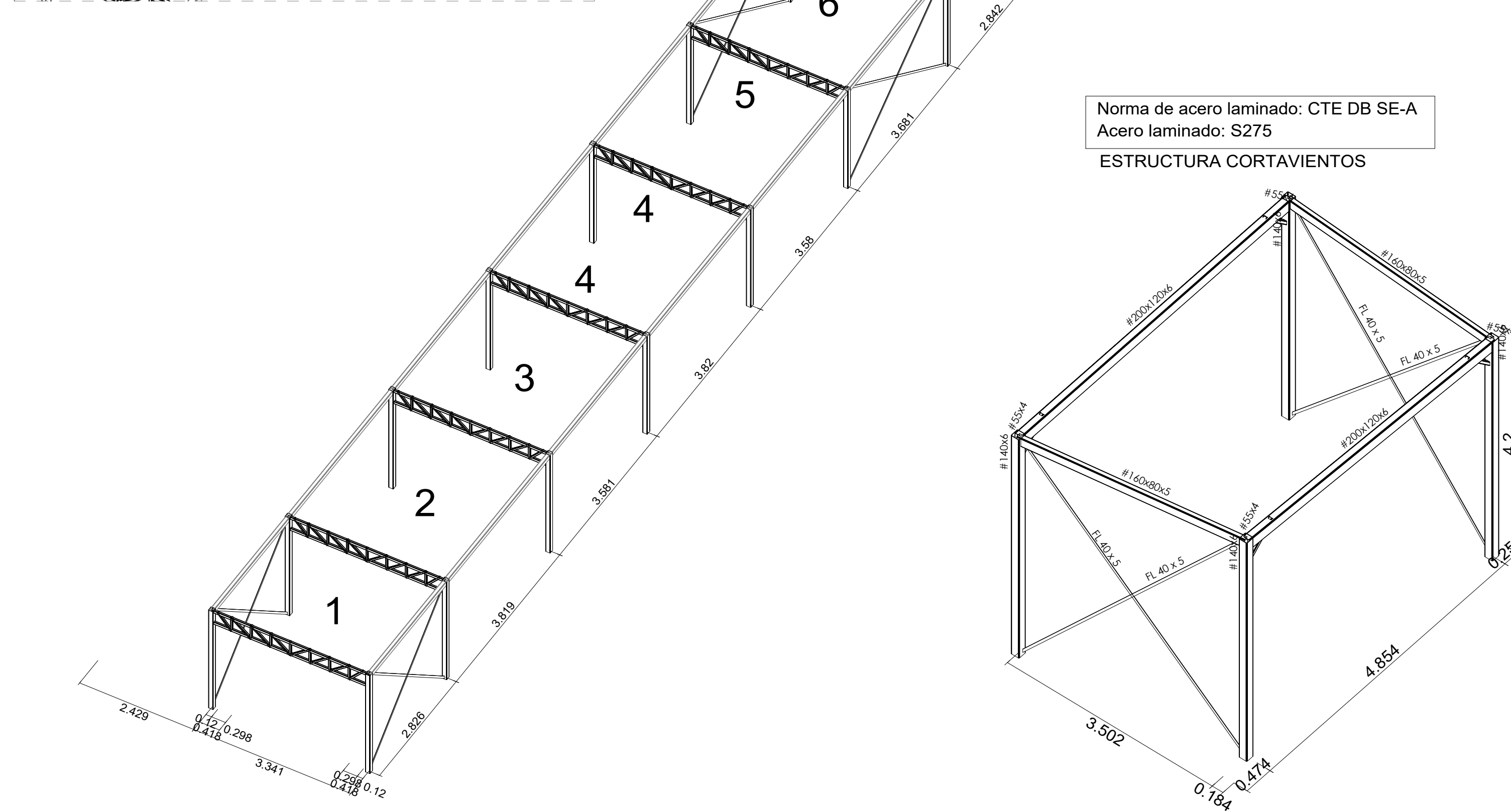
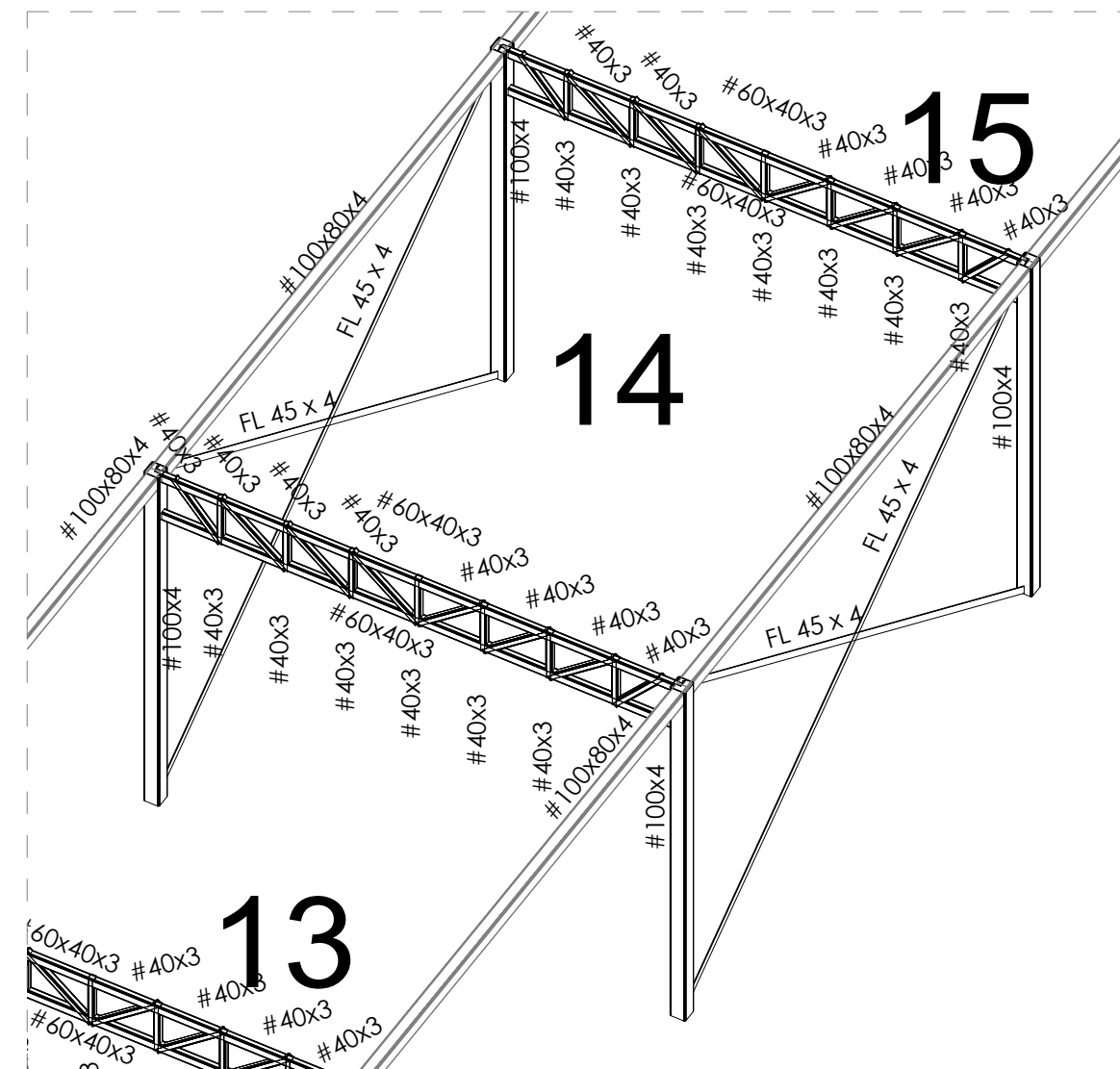
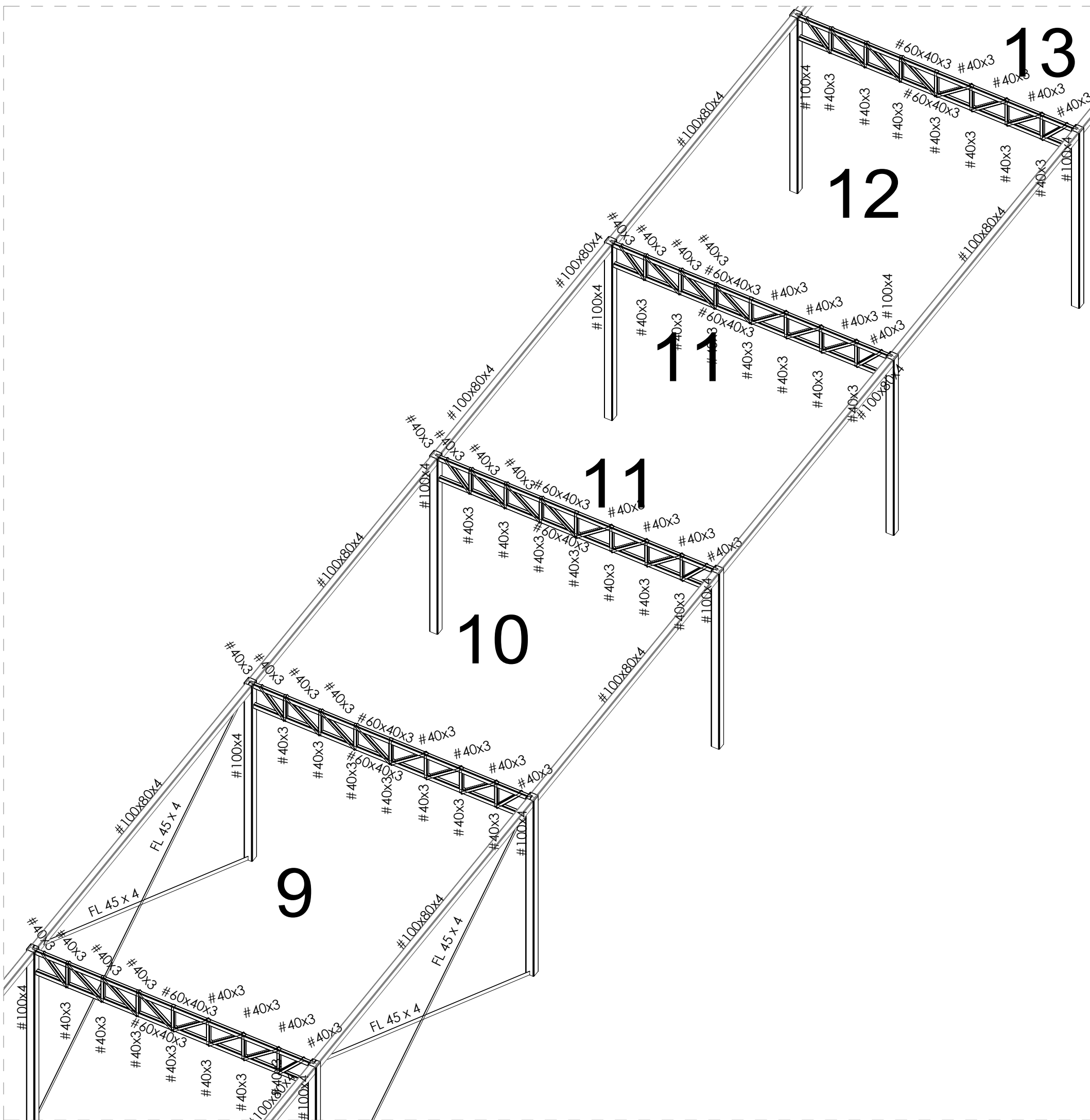


Norma de acero laminado: CTE DB SE-A
Acero laminado: S275

ESTRUCTURA ZONA INSTALACIONES

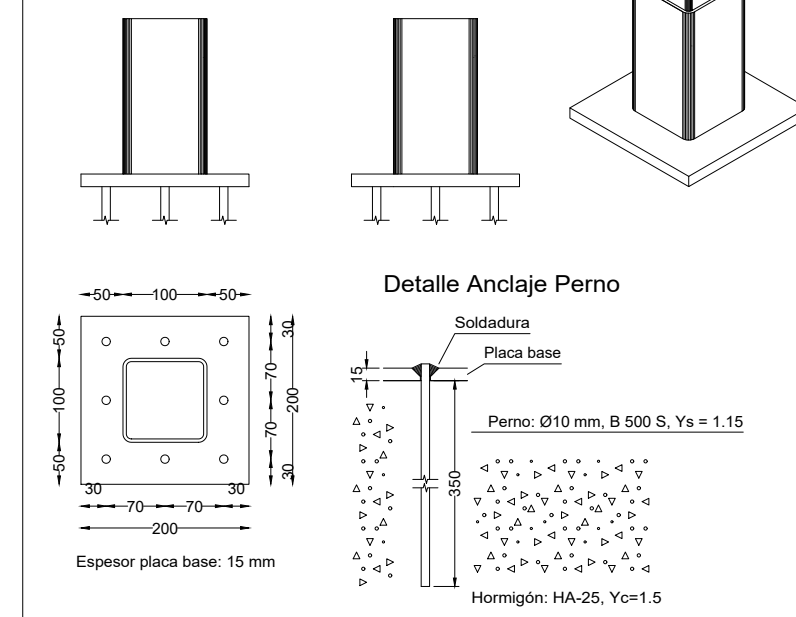


Norma de acero laminado: CTE DB SE-A
Acero laminado: S275

ESTRUCTURA CORTAVIENTOS

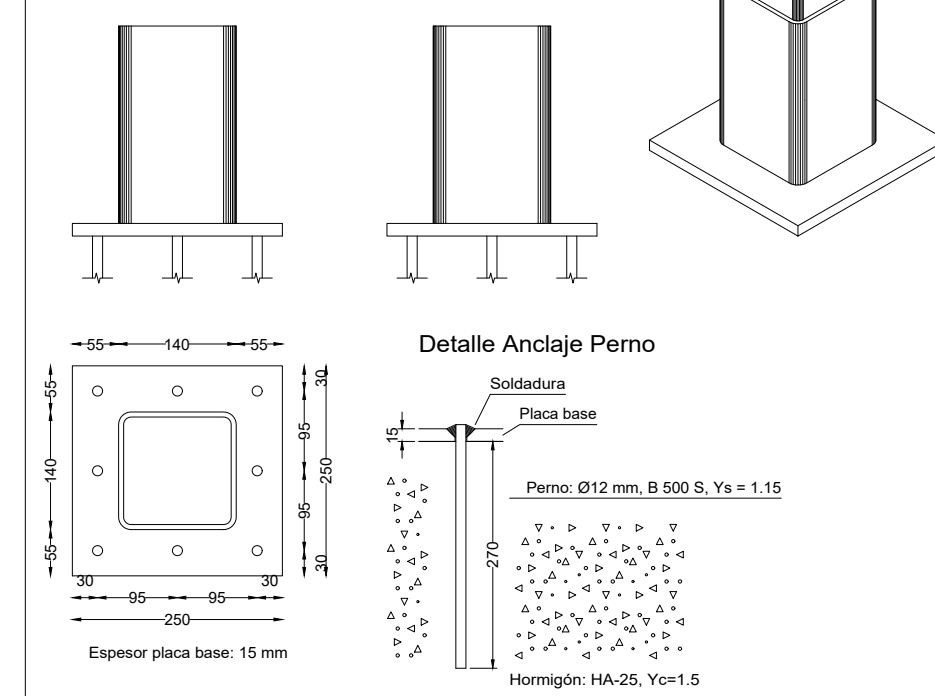
ESTRUCTURA ZONA INSTALACIONES

Dimensiones Placa = 200x200x15 mm (S275)
Perno = Ø10 mm, B 500 S, Ya = 1.15
Ref. ripas : N1 (CNX)+N2 (CNX)+N3 (CNX)+N4 (CNX)+N5 (CNX)+N6 (CNX)+N7 (CNX)+N8 (CNX)
N9 (CNX)+N10 (CNX)+N11 (CNX)+N12 (CNX)+N13 (CNX)+N14 (CNX)+N15 (CNX)
N16 (CNX)+N17 (CNX)+N18 (CNX)+N19 (CNX)+N20 (CNX)+N21 (CNX)+N22 (CNX)
N23 (CNX)+N24 (CNX)+N25 (CNX)+N26 (CNX)+N27 (CNX)+N28 (CNX)+N29 (CNX)
N30 (CNX)+N31 (CNX)+N32 (CNX)+N33 (CNX)+N34 (CNX)
Escala 1 : 10



ESTRUCTURA CORTAVIENTOS

Dimensiones Placa = 250x250x15 mm (S275)
Perno = Ø12 mm, B 500 S, Ya = 1.15
Ref. ripas : N1 (CNX)+N2 (CNX)+N3 (CNX)+N4 (CNX)
Escala 1 : 10



Gerencia Asistencial de
Atención Primaria
CONSEJERÍA DE SANIDAD

PROYECTO DE EJECUCIÓN PARA

CENTRO DE ATENCIÓN PRIMARIA
VALDERRIBAS

SITUACIÓN
Calle Minerva c/v Calle Ermita de la Soledad, Madrid

PLANO
ESTRUCTURA.
CORTAVIENTOS E
INSTALACIONES CUBIERTA (I)

PROPIEDAD
Unidad de Infraestructuras de la Gerencia
Asistencial de Atención Primaria,
Servicio Madrileño de Salud
c/ San Martín de Porres 6, 28035, Madrid

ARQUITECTOS
Ignacio Marqués Martínez
Israel Beltrán Garrido
Javier Mocholes Sola
Carmen Hernández Sánchez

G34 arquitectos slp
Calle Reina Mercedes 12, 6-B, Madrid.
www.g34.es

98.E70

ESCALA
DINA1
S/E
REVISADO
FECHA
julio 2022